

Pilares Atlantis y pilares Atlantis™ Gemini de titanio en la rehabilitación maxilar

Para poder ofrecer a los pacientes procedimientos que mejoran los resultados de sus tratamientos, es imprescindible contar con componentes que, además de su fiabilidad documentada, se adaptan a un protocolo clínico racionalizado y vigente. A continuación se presenta un caso con abordaje implanto-quirúrgico guiado prostéticamente y su rehabilitación con pilares Atlantis y pilares Atlantis™ Gemini en titanio.



1. Tras el examen inicial se determinó la irrestaurabilidad de los dientes maxilares. Fotografía tras 8 semanas desde las extracciones.



2. De acuerdo a la planificación, se mantuvieron los molares para controlar la dimensión vertical, a partir de lo cual se creó el nuevo plano de oclusión.



3. Modelos articulados con encerado de estudio. Punto de partida para la cirugía implantológica prostéticamente guiada.



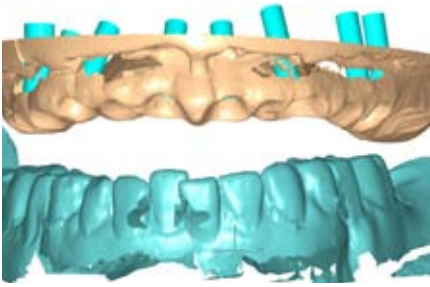
4. Durante la cirugía, con ayuda de una guía termoplástica, se colocaron los implantes usando el contorno cervical de las fundas planificadas como punto de referencia espacial.



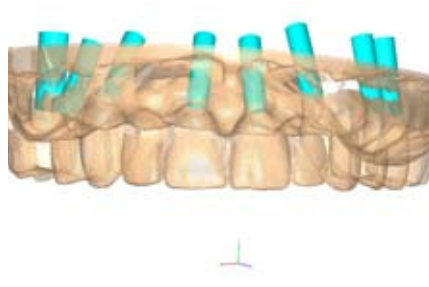
5. El tejido blando carece de arquitectura natural y los perfiles de emergencia son circulares por los pilares de cicatrización. No obstante, gracias a la planificación los implantes están en su posición espacial óptima.



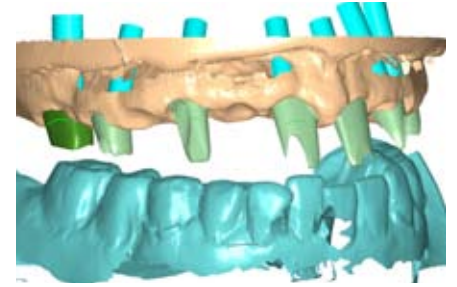
6. Los modelos articulados, el registro de mordida y el montaje de dientes, son enviados al laboratorio Atlantis™, allí son escaneados para convertirse en imágenes 3D con el objeto de diseñar, en un ambiente virtual, los pilares individualizados del caso.



7. El software de diseño de Atlantis™ (VAD) cuenta con la información del tejido blando, de la posición de los implantes, del maxilar antagonista y de las relaciones interoclusales.



8. Partiendo de la forma final de la anatomía dental planificada, el software crea virtualmente los pilares específicos para el paciente.



9. Los pilares han sido diseñados virtualmente y pueden ser evaluados antes de ser fabricados.



10. Pilares Atlantis™ de Titanio instalados, que han modificado el perfil de emergencia de acuerdo al diseño solicitado y que soportarán inicialmente a la restauración provisional.



11. Radiografías mostrando la transición desde la forma circular de los implantes hasta la forma anatómica del perfil de emergencia en los pilares.



12. Restauración provisional contorneando el tejido blando en la zona de los púnticos ovoides



13. Pilares Atlantis™ Gemini de Titanio para enviar al laboratorio



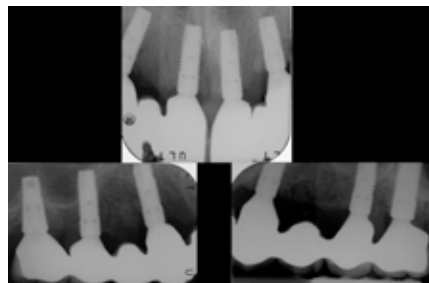
14. El técnico dental diseña y fabrica las restauraciones definitivas sobre los pilares Atlantis™ Gemini, haciendo muy sencillo lograr la perfecta adaptación a la línea terminal.



15. Al retirar el provisional se observa la salud de los tejidos y el aspecto de dientes tallados que los pilares Atlantis™ proporcionan.



16. Restauración definitiva totalmente cerámica tras ser cementada. Nótese la excelente adaptación del tejido blando a la prótesis y el adecuado contorno gingival creado.



17. Radiografías finales mostrando el sellado de la restauración a nivel de la línea terminal de todos los pilares.



18. Fotografía final con línea de sonrisa en adecuada posición siguiendo el contorno del labio inferior.